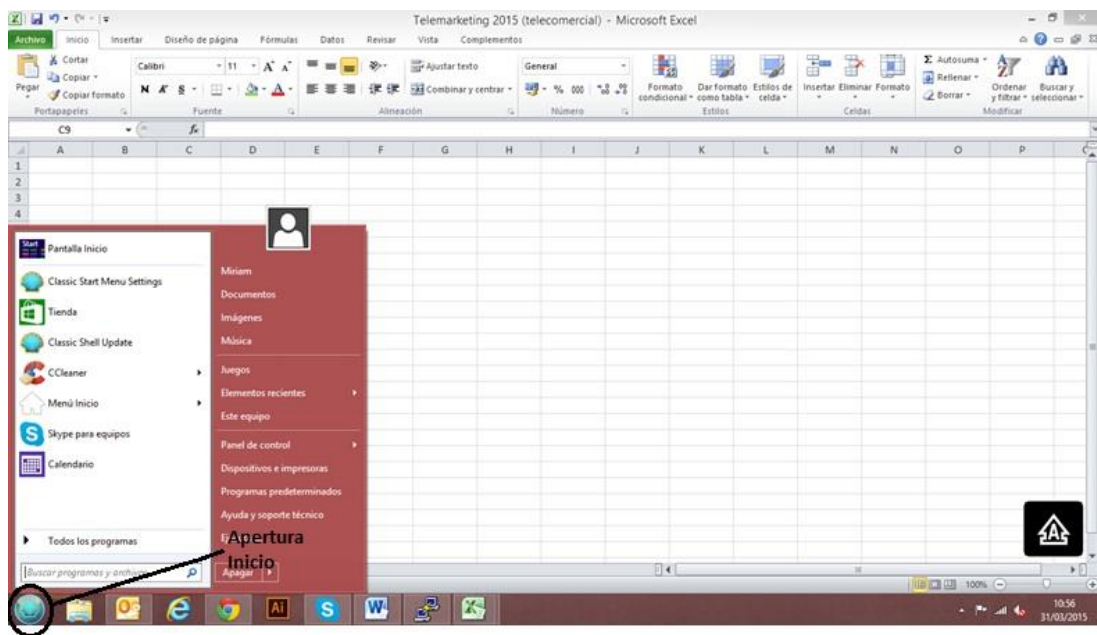


CONFIGURACIÓN DE MEMORIA CACHÉ

Este manual te va a explicar paso por paso como poder activar la configuración para que el navegador descargue la última versión de la página Web del servidor cada vez que se visite la página, evitando que los errores de la página se mantengan en el equipo.

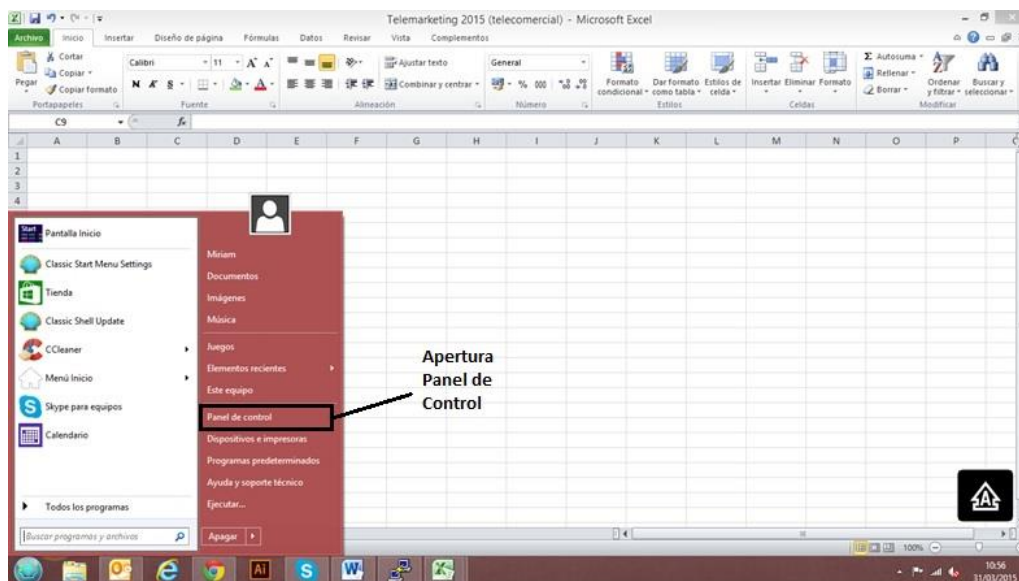
1- Primer paso:

Abrir el menú Inicio de tu ordenador



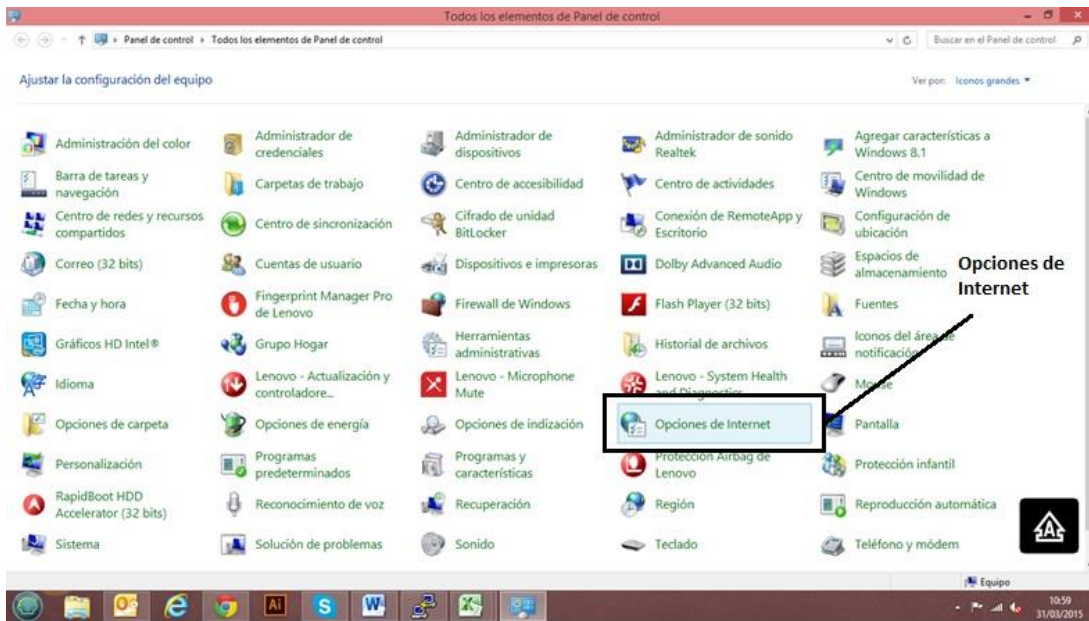
2- Segundo paso:

Abrir panel de control



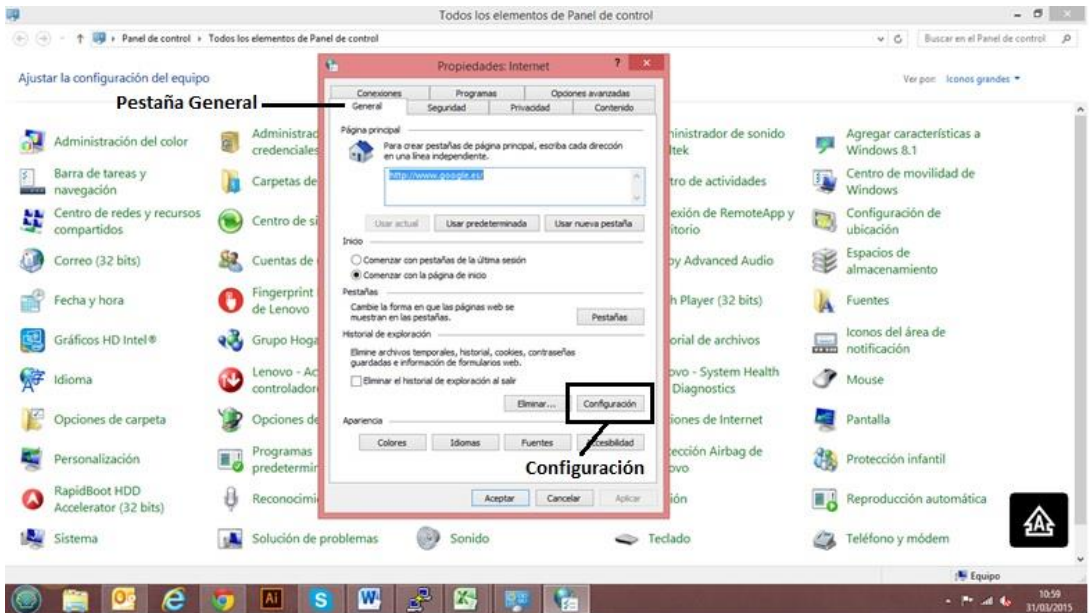
3- Tercer paso

En el "Panel de control" abrir "Opciones de Internet"



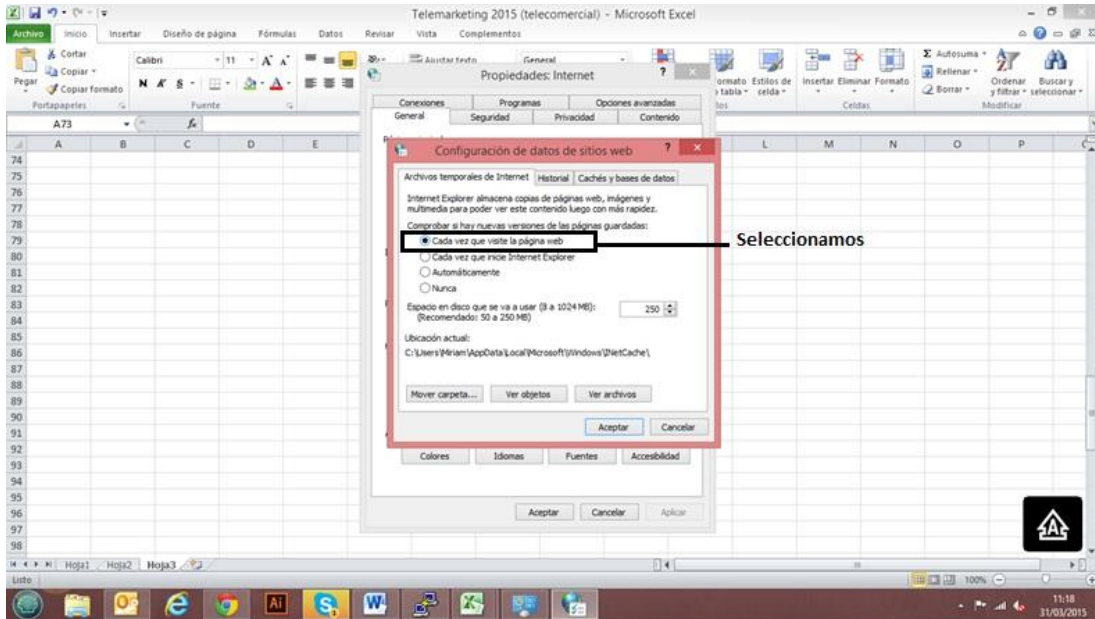
4- Cuarto paso:

En la pestaña "General" de "Opciones de Internet" seleccionamos "Configuración"



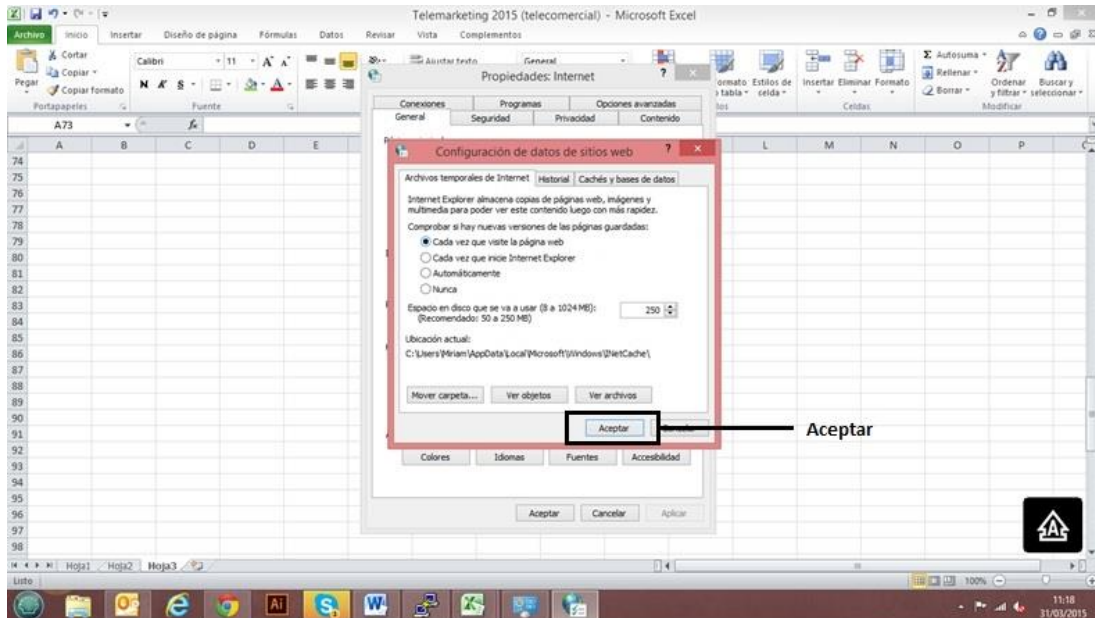
5- Quinto paso

Seleccionamos “Cada vez que se visite la página web”



6- Sexto paso:

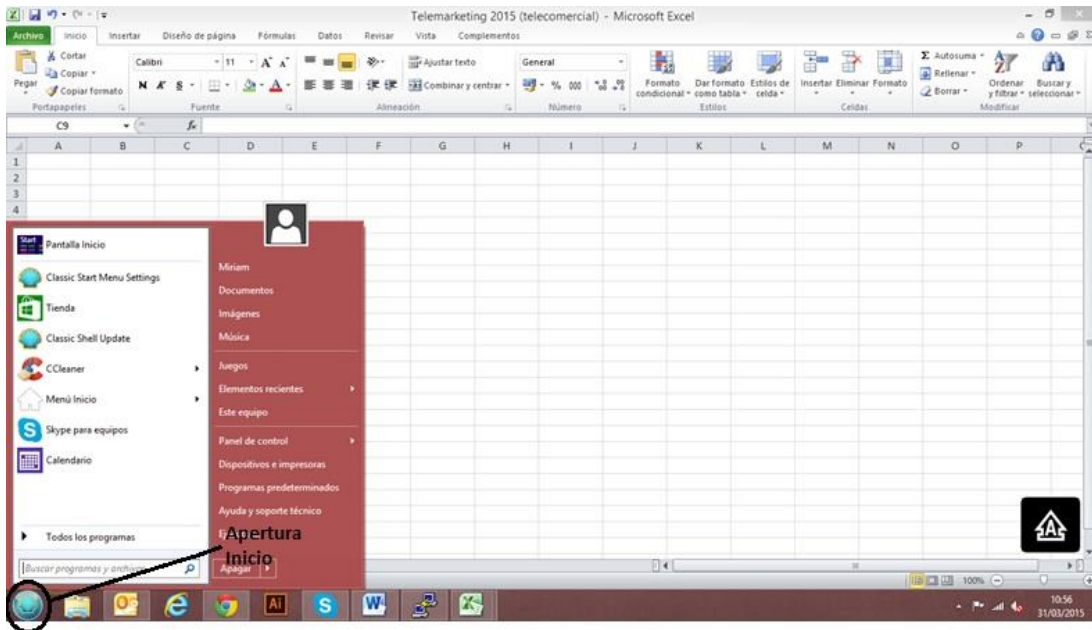
Pinchamos en “Aceptar”



Alternativa para entrar en "Opciones de Internet"

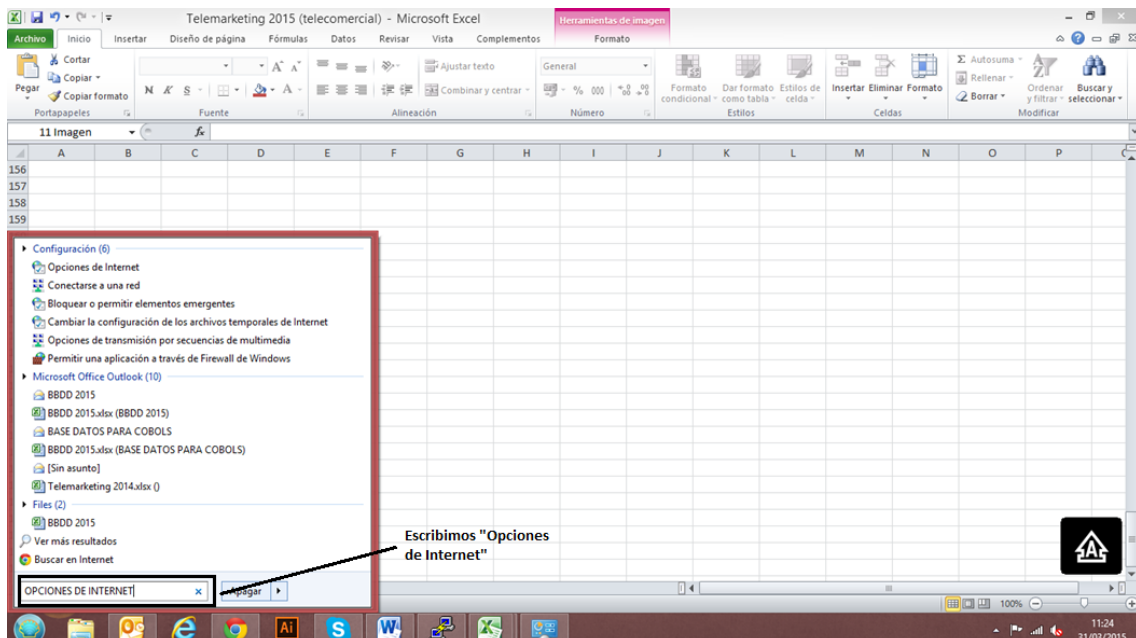
1- Primer paso bis

Abrimos el menú Inicio

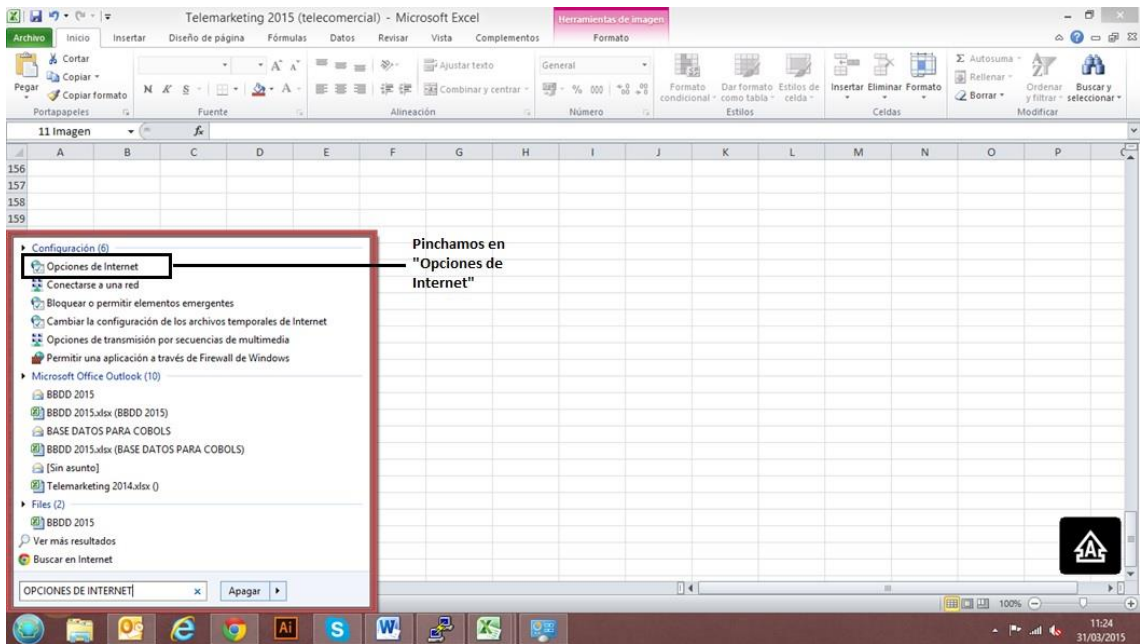


2- Segundo paso bis

En el rectángulo inmediatamente encima de la tecla de Inicio, debajo de Todos los programas, escribimos "Opciones de Internet"



3- Tercer paso bis
Seleccionamos "Opciones de Internet"



4- Cuarto paso y posteriores
Volver al cuarto y sucesivos explicados en la primera opción.